

Blade

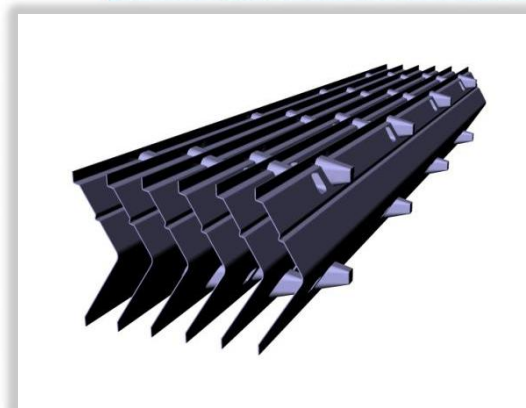
Blade Drift Eliminator – C shape

é um separador de gotas em painel (também chamado de perfil) obtido pela montagem de folhas de PVC adequadamente moldadas por termoformação, que não requer o uso de espaçadores.

Design

Este separador de gotas pode ser produzido com uma altura de 160 a 190 mm conforme encomenda. O perfil da passagem, de forma curva, tem quatro mudanças de direção que permite a separação das gotas de água transportadas no fluxo de ar.

O seu design especial e exclusivo permite a montagem, sem o uso de acessórios que são moldados por injeção, tais como espaçadores, pentes ou conectores. Podendo ser produzido com dois espaçamentos: padrão de 38 mm (1" ½) – ou sob encomenda com 25 mm (1").



Aplicações:

Torres de resfriamento (ou refrigeração) em especial:

- Torres fabricadas em: (Alvenaria, Fibra de Vidro e outros)
- Torres Industriais
- Torres com tiragem forçada ou naturais

Principais Vantagens:

- ❖ Baixa perda de carga
- ❖ Resistência mecânica
- ❖ Simplicidade de posicionamento graças à modularidade
- ❖ Fácil manutenção em todas as aplicações

Características do PVC:

o PVC utilizado na produção deste enchimento está em conformidade com as normas mais restritivas, tais como os padrões de CTI 136 e ASTM E-84 e tem várias vantagens:

- ❖ leveza, o que permite um fácil manuseio;
- ❖ autoextinguível ao fogo (ASTM E-84);
- ❖ elevada resistência mecânica, em particular a compressão;
- ❖ resistência à maioria dos produtos químicos e as agressões biológicas;
- ❖ é um material hidrofílico, portanto, a água que flui sobre ele forma uma película de líquido bem distribuído;

Altura do Perfil Termoformado	Espessura padrão	Material	Temperatura de operação		
			Standard	Alta Temperatura	Baixa Temperatura
38 mm	1000 micron (1 mm)	PVC	-5°C ÷ 60°C	-5°C ÷ 75°C	-40°C ÷ 60°C

Formati

As dimensões dos painéis dependem do formato do molde e as possibilidades oferecidas pelas nossas máquinas de termoformagem.

Sob encomenda, podemos fornecer pacotes de corte de tamanho.

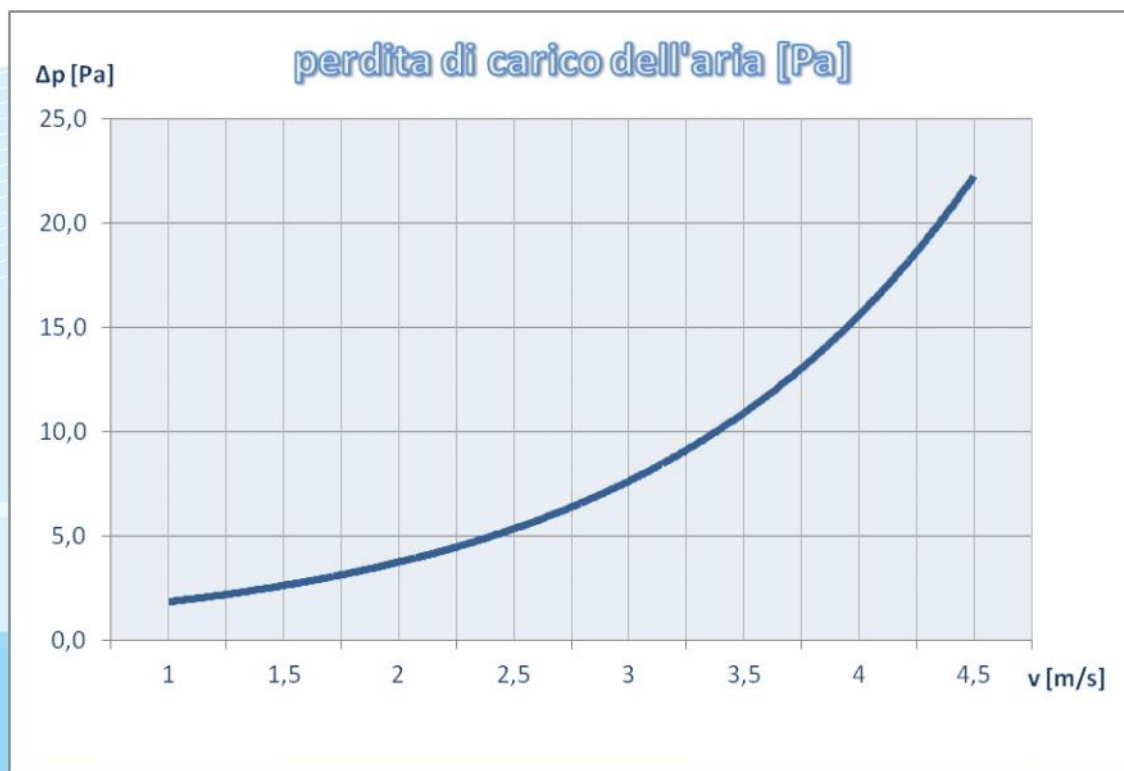
O Blade pode ser fornecido em tanto em painéis pré-montados como em lâminas a serem montadas no local. Esta segunda opção permite que você otimize o volume e os custos de transportes. A montagem pode ser de natureza química, por meio de solvente à base de solvente, o que não deixa qualquer resíduo no produto final, ou de soldagem térmica.

A Refill Tech Solutions pode fornecer as máquinas adequadas para executar essas operações.

Dimensões de painéis padrã

Largura [mm]	300 - 600
Comprimento[mm]	1000 - 1300 - 1600 - 1900 - 2200 - 2500
Altura [mm]	160 - 190
Espaçamento	38 mm (1" ½) (su richiesta: 25 mm -1")

Nota: Sob encomenda, podemos fornecer os painéis cortados à medida



DES 130

DES 130 (Drift Eliminator – S shape – 130 mm)

é um separador de gotas em painel ou bloco, obtido pela montagem de folhas em PVC adequadamente moldadas por termoformação.

Design:

A altura do separador é de 130 mm, o perfil de passagem é com duas mudanças de direção, que permite a separação das gotas de Água transportadas no fluxo de ar.

Aplicações:

- ❖ Torres de resfriamento (ou refrigeração)
- ❖ Colunas abatimento e lavagem de ar industrial (scrubber)
- ❖ Cabines de pintura e pulverização
- ❖ Seções de entrada de ar em sistemas de cogeração (turbinas a gás)

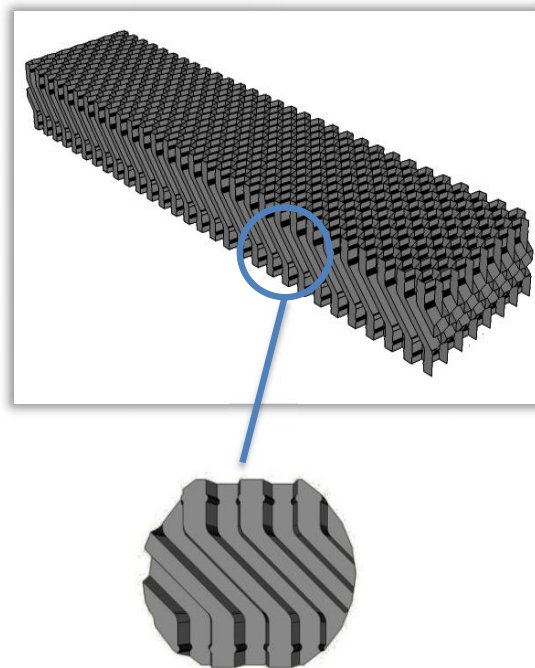
Principali Vantaggi:

- ❖ Baixa perda de carga
- ❖ resistência mecânica
- ❖ simplicidade de posicionamento graças à modularidade
- ❖ fácil manutenção em todas as aplicações

Características do PVC:

O PVC usado para realizar este enchimento está em conformidade com as normas mais rigorosas, tais como os padrões de CTI 136 e ASTM E-84 e apresenta várias vantagens:

- ❖ Leveza, que permite um fácil manuseio;
- ❖ Auto-extinguível e resistência ao fogo (ASTM E-84);
- ❖ Alta resistência mecânica, em particular a compressão;
- ❖ A resistência à maioria dos produtos químicos e as agressões biológicas;
- ❖ É um material hidrófilo, portanto a água que flui sobre ele forma uma película de líquido bem distribuído.



Temperatura de operação

Standard	Alta Temperatura	Baixa Temperatura
-5°C ÷ 60°C	-5°C ÷ 75°C	-40°C ÷ 60°C

Dimensões

As dimensões das folhas dependem do formato do molde e das possibilidades oferecidas pelas nossas máquinas de termoformagem. Sob pedido, podemos fornecer blocos recortados a medida

DES 130 podem ser fornecidas em blocos pré-montados, ou em folhas a serem montadas no local.

Esta segunda opção permite otimizar os volumes e de consequencia os custos de transporte.

A montagem pode ser de tipo químico, com presa direta entre as folhas de PVC que não deixa qualquer resíduo no produto acabado, ou soldadura térmica.

Refill Tech Solutions pode fornecer as máquinas adequadas para realizar estas operações.

Dimensões bloco padrão: L x B x H

1200 x 300 x 130 mm	1800 x 300 x 130 mm	2400 x 300 x 130 mm
1200 x 600 x 130 mm	1800 x 600 x 130 mm	2400 x 600 x 130 mm

Dimensioni foglhas padrão: L x H

1200 x 520 mm	1800 x 520 mm	2400 x 520 mm
---------------	---------------	---------------



DEC 130

DEC 130 (Drift Eliminator – C shape – 130 mm)

è un separatore di gocce a pannello ottenuto dall'assemblaggio di fogli di PVC opportunamente sagomati mediante termoformatura.

Design

L'altezza del separatore è di 130 mm, il profilo di passaggio è a quattro cambi di direzione, che permette di separare le gocce d'acqua trasportate nel flusso d'aria.

Applicazioni:

- ❖ Torri evaporative (o di raffreddamento).
- ❖ Colonne di abbattimento e lavaggio aria industriale (scrubber)
- ❖ Cabine di verniciatura
- ❖ Sezioni ingresso aria impianti di cogenerazione (turbine a gas)

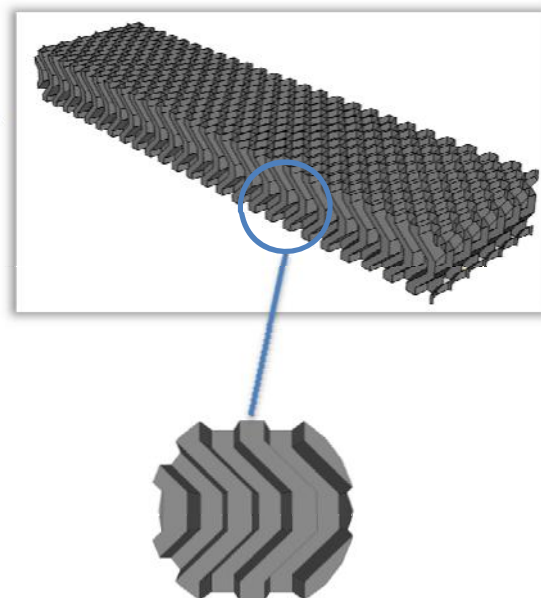
Principali Vantaggi:

- ❖ Basse perdite di carico
- ❖ Resistenza meccanica
- ❖ semplicità di posizionamento grazie alla modularità
- ❖ Funzionale manutenzione in tutte le applicazioni

Caratteristiche del PVC:

Il PVC utilizzato per realizzare questo riempimento è conforme ai più restrittivi standard, quali le norme CTI 136 e ASTM E-84, presenta diversi vantaggi:

- ❖ leggerezza, che consente una agevole movimentazione;
- ❖ autoestinguenza e resistenza al fuoco (ASTM E-84);
- ❖ elevata resistenza meccanica, in particolare alla compressione;
- ❖ resistenza alla gran parte delle sostanze chimiche e all'aggressione biologica;
- ❖ è un materiale idrofilo, quindi l'acqua scorrendo su di esso forma un film liquido ben distribuito;



Temperature d'esercizio

Standard	Alta Temperatura	Bassa Temperatura
-5°C ÷ 60°C	-5°C ÷ 75°C	- 40°C ÷ 60°C

Formati

Le dimensioni dei fogli dipendono dal formato dello stampo e dalle possibilità offerte dalle nostre macchine termoformatrici.

Su richiesta è possibile fornire i pacchi tagliati a misura.

DEC 130 può essere fornito sia in pannelli preassemblati sia in fogli da assemblare in sito.

Questa seconda opzione permette di ottimizzare i volumi e i conseguenti costi di trasporto.

L'assemblaggio può essere di tipo chimico, mediante collante a base di solvente, che non lascia alcun residuo nel prodotto finito, o termico, per saldatura.

Refill Tech può fornire le macchine idonee per effettuare tali operazioni.

Dimensione pannelli standard: L x B x H

1200 x 300 x 130 mm	1800 x 300 x 130 mm	2400 x 300 x 130 mm
1200 x 600 x 130 mm	1800 x 600 x 130 mm	2400 x 600 x 130 mm

Dimensioni fogli standard : L x H

1200 x 520 mm	1800 x 520 mm	2400 x 520 mm
---------------	---------------	---------------



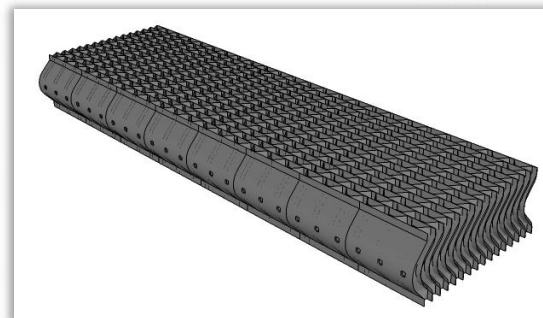
DEC 140

DEC 140 (Drift Eliminator – C shape – 140 mm)

é um separador de gotas em painel ou bloco, obtido pela montagem de folhas em PVC adequadamente moldadas por termoformação.

Design:

A altura do separador é de 140 mm, o perfil de passagem é arredondado com quatro mudanças de direção, que permite a separação das gotas de Água transportadas no fluxo de ar.



Aplicações:

- ❖ Torres de resfriamento (ou refrigeração)
- ❖ Colunas abatimento e lavagem de ar industrial (scrubber)
- ❖ Cabines de pintura e pulverização
- ❖ Seções de entrada de ar em sistemas de cogeração (turbinas a gás)

Principali Vantaggi:

- ❖ Baixa perda de carga
- ❖ resistência mecânica
- ❖ simplicidade de posicionamento graças à modularidade
- ❖ fácil manutenção em todas as aplicações

Características do PVC:

O PVC usado para realizar este enchimento está em conformidade com as normas mais rigorosas, tais como os padrões de CTI 136 e ASTM E-84 e apresenta várias vantagens:

- ❖ Leveza, que permite um fácil manuseio;
- ❖ Auto-extinguível e resistência ao fogo (ASTM E-84);
- ❖ Alta resistência mecânica, em particular a compressão;
- ❖ A resistência à maioria dos produtos químicos e as agressões biológicas;
- ❖ É um material hidrófilo, portanto a água que flui sobre ele forma uma película de líquido bem distribuído.

Temperatura de operação

Standard	Alta Temperatura	Baixa Temperatura
-5°C ÷ 60°C	-5°C ÷ 75°C	-40°C ÷ 60°C

Dimensões

As dimensões das folhas dependem do formato do molde e das possibilidades oferecidas pelas nossas máquinas de termoformagem. Sob pedido, podemos fornecer blocos recortados a medida

DEC 140 podem ser fornecidas em blocos pré-montados, ou em folhas a serem montadas no local.

Esta segunda opção permite otimizar os volumes e de consequencia os custos de transporte.

A montagem pode ser de tipo químico, com presa direta entre as folhas de PVC que não deixa qualquer resíduo no produto acabado, ou soldadura térmica.

Refill Tech Solutions pode fornecer as máquinas adequadas para realizar estas operações.

Dimensões bloco padrão: L x B x H

1200 x 300 x 140 mm	1800 x 300 x 140 mm	2400 x 300 x 140 mm
1200 x 600 x 140 mm	1800 x 600 x 140 mm	2400 x 600 x 140 mm

Dimensioni foglhas padrão: L x H

1200 x 280 mm	1800 x 280 mm	2400 x 280 mm
---------------	---------------	---------------





DEC 200

DEC 200 (Drift Eliminator – C shape – 200 mm) is a cellular drift eliminator obtained by the assembly of thermoformed PVC

Design

The drift eliminator air travel height is 200 mm. The profile has 4 changes in direction, which allow to separate the water drops carried by the air flux.

Applications:

- ❖ Evaporative Cooling Towers
- ❖ Gases and Fumes Abatement Columns , like Wet Scrubbers and Stripping Columns
- ❖ Painting Cabins
- ❖ Gas Turbines Inlet Sections

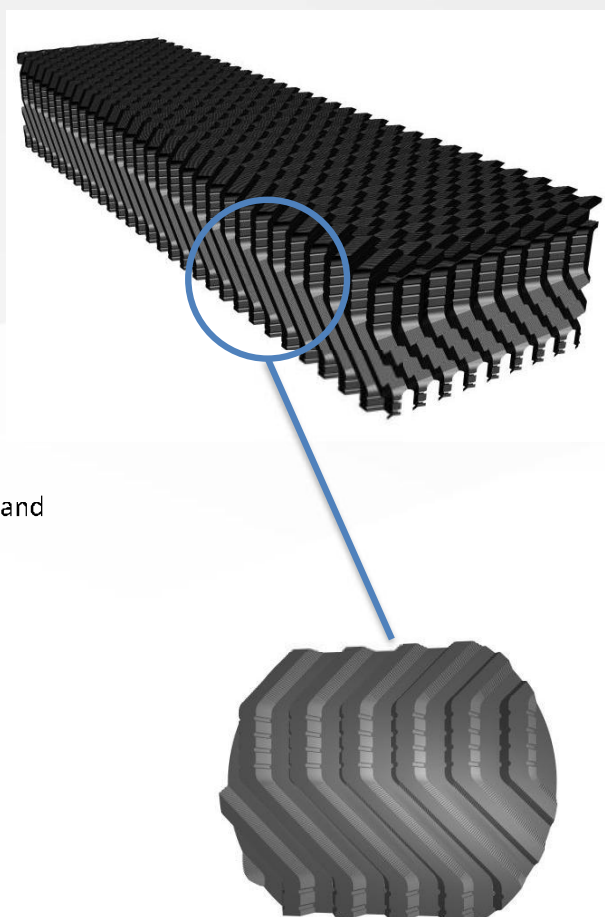
Principal Advantages:

- ❖ Low Air Pressure Drop
- ❖ Mechanical Resistance
- ❖ Easy handling and positioning thanks to its modularity
- ❖ Effective maintenance in all applications

PVC Characteristics:

The PVC used to make this fill media comply with the most restrictive standards, such as the CTI rule 136 and the ASTM E-84, presenting many advantages:

- ❖ Lightness, which allows an easy handling;
- ❖ Self-extinguishing and fire resistant (ASTM E-84);
- ❖ High mechanical resistance, in particular to compression;
- ❖ Resistance to the majority of chemicals and to the biological aggression;
- ❖ It is an hydrophilic material, this is why water forms a well distributed liquid film while flowing on it.



Drift Eliminator

Working Temperature

Standard	High Temperature	Low Temperature
-5°C ÷ 60°C	-5°C ÷ 75°C	- 40°C ÷ 60°C



Available Sizes

Sheets sizes depend on the mould size and from the possibilities given by our thermoforming machines.

On request we can supply cut to size panels.

DEC 200 be supplied both in pre-assembled panels and sheets to be assembled on site.

The latter option allow to optimize the freight volume and consequently to reduce the transport costs.

The assembly process can be chemical, using a solvent glue, which doesn't leave any residual in the finished product, or thermal, by welding.

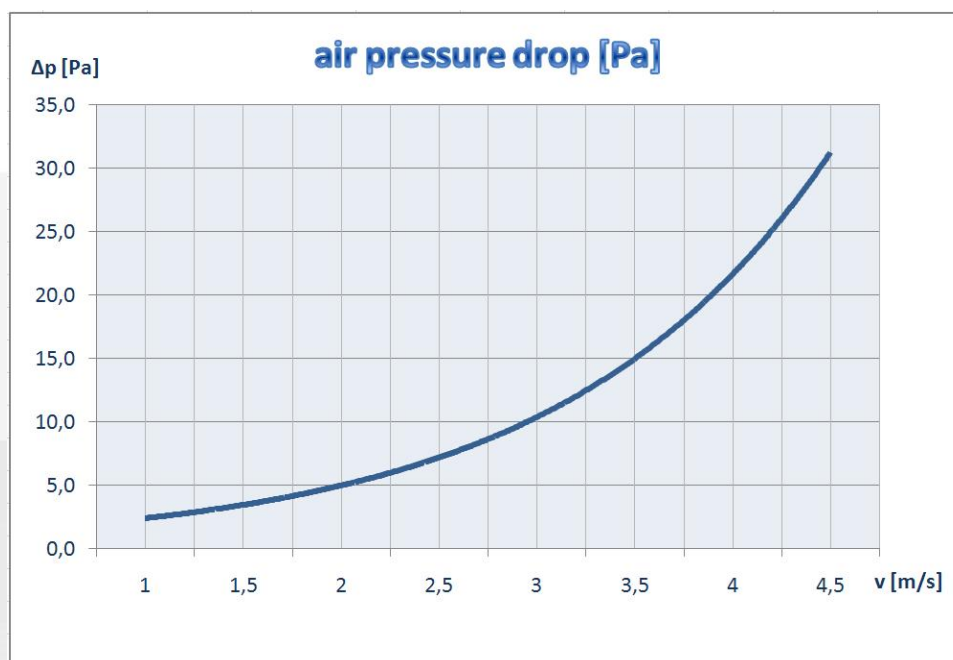
Refill tech solutions can supply the suitable machines to make these operations

Standard Panels Sizes: L x W x H

1200 x 300 x 200 mm	1800 x 300 x 200 mm	2400 x 300 x 200 mm
1200 x 600 x 200 mm	1800 x 600 x 200 mm	2400 x 600 x 200 mm

Standard Sheets Sizes: L x H

1200 x 520 mm	1800 x 520 mm	2400 x 520 mm
---------------	---------------	---------------



Drift Eliminator

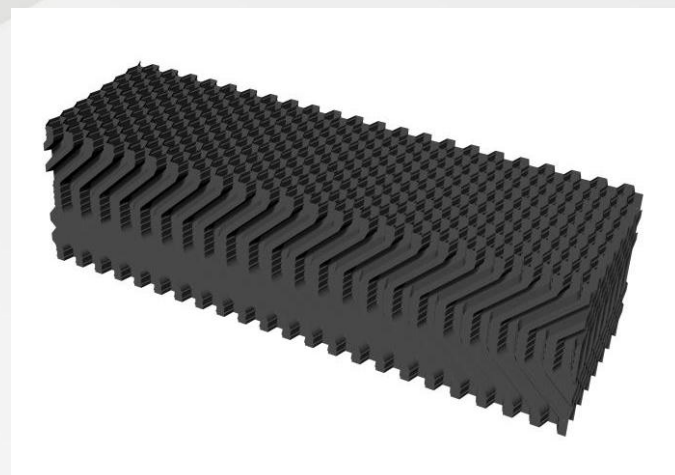


DES 260

DES 260 (Drift Eliminator – S shape – 260 mm) is a cellular drift eliminator obtained by the assembly of thermoformed PVC

Design

The drift eliminator air travel height is 260 mm. The profile has 4 changes in direction, which allow to separate the water drops carried by the air flux.



Applications:

- ❖ Evaporative Cooling Towers
- ❖ Gases and Fumes Abatement Columns , like Wet Scrubbers and Stripping Columns
- ❖ Painting Cabins
- ❖ Gas Turbines Inlet Sections

Principal Advantages:

- ❖ Low Air Pressure Drop
- ❖ Mechanical Resistance
- ❖ Easy handling and positioning thanks to its modularity
- ❖ Effective maintenance in all applications

PVC Characteristics:

The PVC used to make this fill media comply with the most restrictive standards, such as the CTI rule 136 and the ASTM E-84, presenting many advantages:

- ❖ Lightness, which allows an easy handling;
- ❖ Self-extinguishing and fire resistant (ASTM E-84);
- ❖ High mechanical resistance, in particular to compression;
- ❖ Resistance to the majority of chemicals and to the biological aggression;
- ❖ It is an hydrophilic material, this is why water forms a well distributed liquid film while flowing on it.

Working Temperature

Standard	High Temperature	Low Temperature
-5°C ÷ 60°C	-5°C ÷ 75°C	- 40°C ÷ 60°C

Drift Eliminator



Available Sizes

Sheets sizes depend on the mould size and from the possibilities given by our thermoforming machines.

On request we can supply cut to size panels.

DES 260 be supplied both in pre-assembled panels and sheets to be assembled on site.

The latter option allow to optimize the freight volume and consequently to reduce the transport costs.

The assembly process can be chemical, using a solvent glue, which doesn't leave any residual in the finished product, or thermal, by welding.

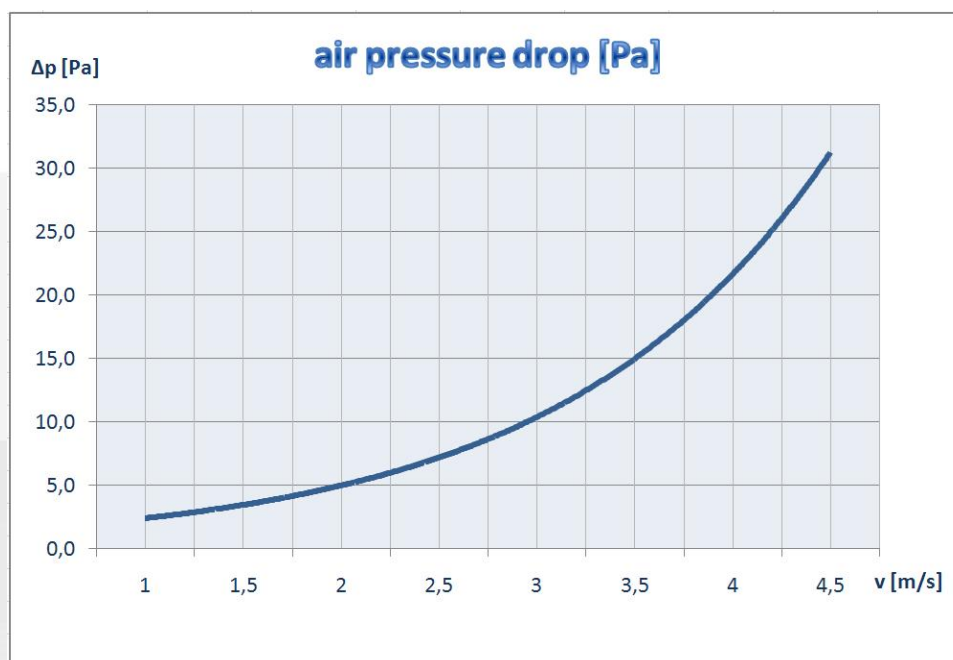
Refill tech solutions can supply the suitable machines to make these operations

Standard Panels Sizes: L x W x H

1200 x 300 x 260 mm	1800 x 300 x 260 mm	2400 x 300 x 260 mm
1200 x 600 x 260 mm	1800 x 600 x 260 mm	2400 x 600 x 260 mm

Standard Sheets Sizes: L x H

1200 x 520 mm	1800 x 520 mm	2400 x 520 mm
---------------	---------------	---------------



Drift Eliminator